

An aerial photograph of a river delta where a large, vibrant orange-brown plume of water flows from the top right towards the bottom left, meeting the deep blue sea. The plume has a textured, almost crystalline appearance. The surrounding water is dark blue with white foam from waves.

PORTFOLIO ESITYSTAIDE JA  
PERFORMANSSIT

KATRI KAUPPALA & ANAIS X

# KUUTIO THE CUBE (2016)

KAUPPALA, KESKINEN, KYTÖSAHO, YRJÖLÄ

KUUTIO LIPUU HILJAA PAIKALLE. KOSKETA  
SEN LUUKUISTA ILMAANTUVIA RAAJOJA.

ESITYKSELLINEN INSTALLAATIO, JOKA  
KOMMENTOI KOSKETUKSEN JA TAITEEN  
OLEMUSTA. TEOKSEEN SAI KOSKEA.



## LIFE LINE (2016)

VOIT VALITA. KUULOKKEISTA KUULET  
ESPANJANKIELISEN RUNON. SEISON  
EDESSÄSI MUSTINE SIIPINENI, REIDET  
PALJAANA EPÄSOVINNAISELLA TAVALLA.  
NUORI IHMINEN PUHUU RUNON PERÄÄN,  
LUETTELEE SYYT, JOIDEN TAKIA HÄN EI  
TAHDO ELÄÄ. SYYT LÖYTYVÄT SATOJEN  
TRANSNUORTEN HUULILTA, NETIN  
SIVUILTA, VIIMEISINÄ KUISKUKSINA.

OTA TUSSI. VOIT KIRJOITTA SANASI  
LIPPALAKKEIHIN PÖYDÄLLÄ: TYTTÖ,  
POIKA, MUU...

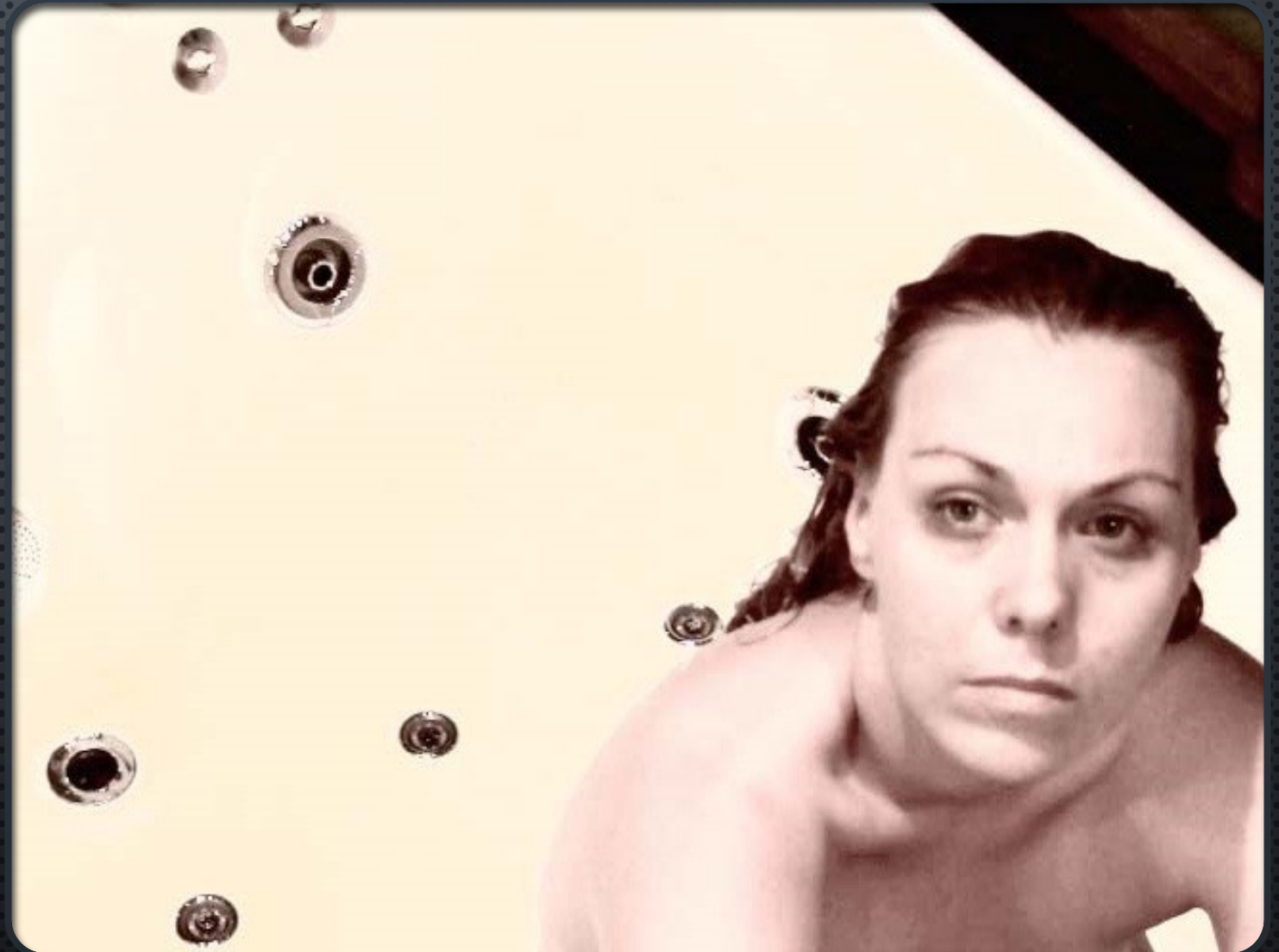


Kuva: Salla Keskinen

# AYLAN, SYRIA, RANTA (2015)

*PERFORMANCE IS A MEANS BY WHICH  
WE ENCOUNTER AND NEGOTIATE THE  
TROUBLINGLY INTENSE, PROXIMATE  
PRESENCE OF THREATENED BODIES AND  
WORLDS IN A CRISIS-RIDDEN CONTEXT  
(HUGHES 2011)*

**MAKAAN VAATTEET PÄÄLLÄ KYLPYAMMEESSA, KUN  
VESI HILJALLEEN NOUSEE. MERESSÄ KELLUVA 3-  
VUOTIAS ON KOKO AJAN MIELESSÄNI. SAMALLA  
RISTIRIITA SIITÄ, ETTÄ MINÄ KELLUN AMMEESSA JA  
TEEN TAIDETTA HÄNEN KUOLEMASTAAN. KAUHEA  
SYLLISYYS JA SAMALLA AINOA TAPA EDES YRITTÄÄ  
SAADA MAAILMAAN JOTAIN JÄRKEÄ. OLEN  
AMMEESSA, SILMÄT PEITYIVÄT VEDEN ALLE, NENÄÄN  
MENE VETTÄ, SUUHUN ALKAA VALUA TIPPUJA, KUN  
SUUNI PEITYYVEDESTÄ, MINUN ON PAKKO NOUSTA.  
MINULLA ON SE VAIHTOEHTO.**

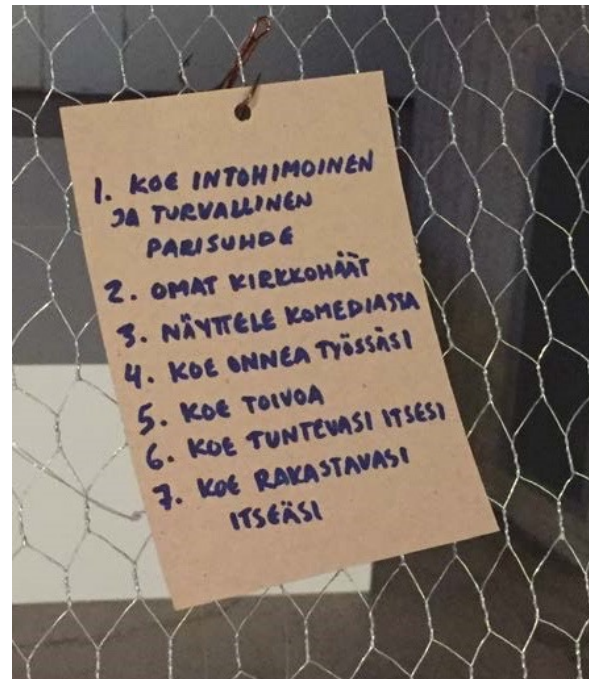


# JÄLKI / TRACE (2016)

AJATUS ÄÄNEN JA RUUMIIN ANTAMISESTA YHTEISELLE JA YLEISESTI ÄÄNEEN LAUSUMATTOMALLE KOKEMUKSELLE ON HYVIN TÄRKEÄ NYKYPERFORMANSSILLE

(CARLSON 2004).

JÄLKI / TRACE OLI KAUPPALAN TAITEELLINEN LOPPUTYÖ TEATTERIKORKEAKOULUN MAISTERIOHJELMASTA. SE ESITETTIIN EMMA – MODERNIN TAITEEN MUSEOSSA. INSTALLAATIO OLI PAIKOILLAAN YHDEN PÄIVÄN JA ESITYKSELLISEN OSION (40 MIN) AIKANA YLEISÖ OSALLISTUI TEOKSEN LUOMISEEN.

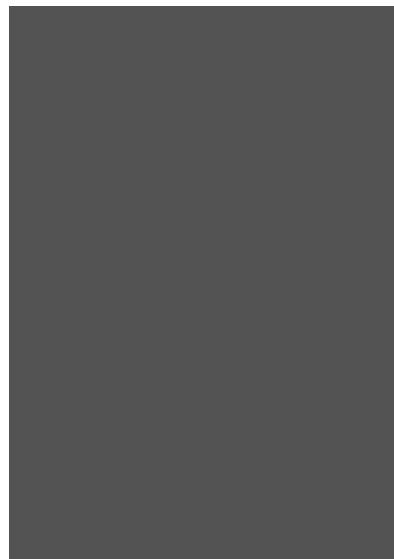


# CONFESSING TO BARBARA (2016)

VOIKO TEOS ITSESSÄÄN OLLA SIIS PELKKÄ RAAMI, JOSSA  
KOKIJA ITSE TÄYTTÄÄ JA TOTEUTTAA TAITEEN?

RIPPIKOPPI, JOSSA TUNNUSTUKSEN OTTAA VASTAAN  
PUMPATTAVA BARBARA. VIDEOKAMERA KUVAA BARBARAN  
REAKTIOT, SEKÄ JOKAISEN TUNNUSTUKSEN.

OSALLISTAVA TEOS, JOKA KÄSITTELI AIHEEN LISÄKSI SITÄ,  
KUINKA ESITYKSEN KOKIJA VOI OLLA MYÖS SISÄLLÖNLUOJA,  
SEKÄ KUINKA KATSOJA VOI OLLA YKSIN SAMALLA TEOKSEN  
ESIINTYJÄ ITSELLEEN.



# THERE IS NO PLACE I WOULD RATHER BE (2016)

*"KIITOS TIINA JA KATRI, KIITOS!*

*IHMEELLINEN ILTA JA YÖ JA IHMISET KALLION LAELLA. JA LAULU, KAUNIIMPANA  
KUIIN KOSKAAN, JÄTTI PYSYVIÄ JÄLKIÄ, MURTUMIA, IHONI ALLE. "*

*JOSKUS ESITYS RAKENTUU YLEISÖNSÄ LEMPILAULUISTA, LUODUSTA YHTEYDESTÄ  
JA TARINASTA, JONKA KATSOJA ITSE OMASTA HAUSTAAN JAKAA.*

*ESITYSTAITEILIIJA & LAULAJAN, SEKÄ TANSSIJAN YHTEISTEOS. YLEISÖ LÄHETTI  
TEOSTA VARTEN LEMPIKAPPALEENSA TEKIJÖILLE, JOISTA TEOKSEN KOKONAISUUD  
MUODOSTUI. LIIKKUVA ESITYS KULKI KALLIOILTA MAJAKAN EDUSTALLE,  
KAMMARIIN, SEKÄ SAUNAAN. OSANA ESITYSTÄ KATSOJAT SAIVAT KERTOAA OMAN  
LEMPIPAIKKANSAA, JA NÄISTÄ KERTOMUKSISTA TULI OSA ESITYSTÄ.*

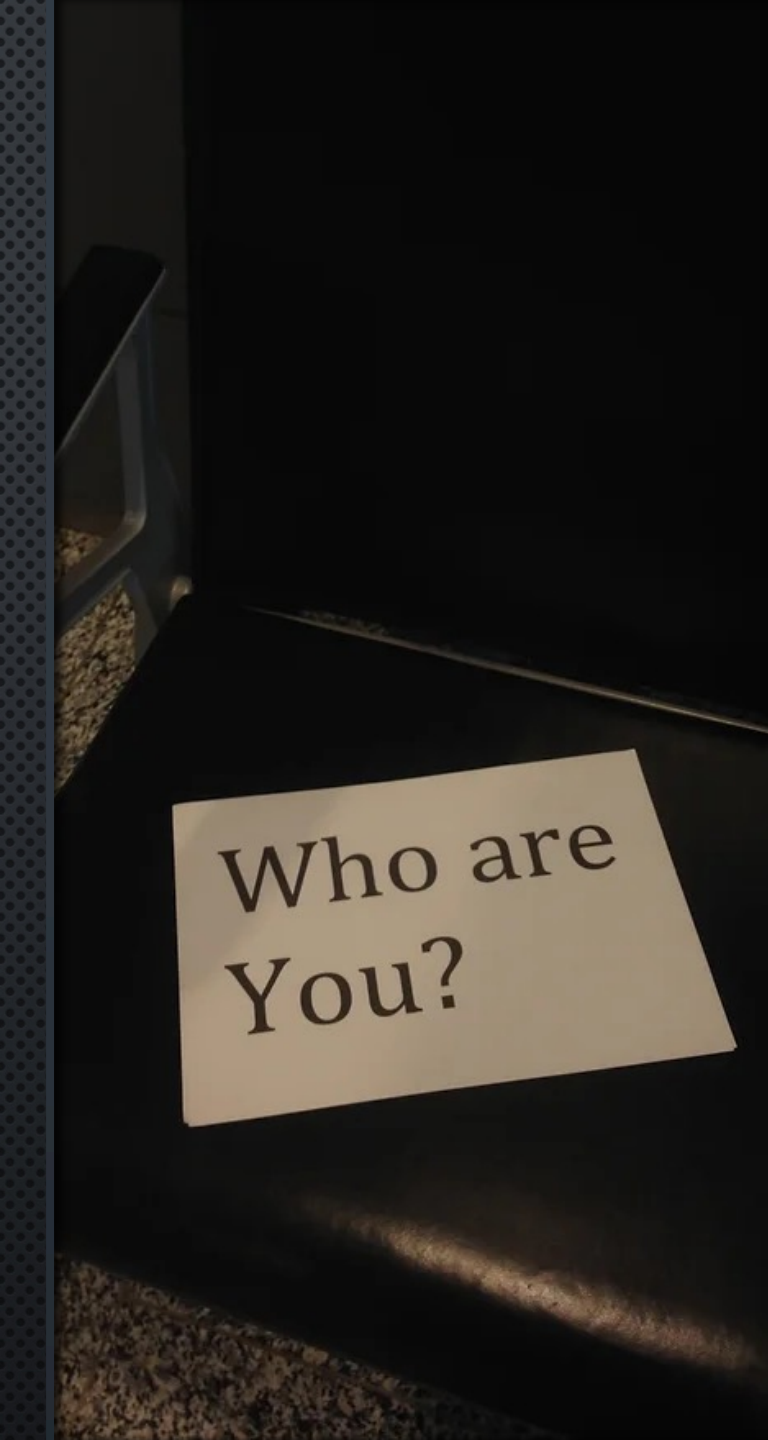


# EN ATTENDENT (2015)

TERVETULO A HELSINKI-VANTAALLE!

AULASSA ODOTTAVAT LÄHEISET, RAKKAAT, JA NIMIKYLITTEJÄ PITELEVÄT ODOTTAJAT. SEKÄ HENKILÖ, JONKA KYLTISSÄ LUKEE "WHO ARE YOU?" JA HÄN KATSOO SINUA SUORAAN SILMIIN.

PERFORMANSSI (1 H) KOMMANTAARI IDENTITEETISTÄ, SEKÄ ESITYKSEN AIKAISESTA KESKUSTELUSTA, JOKA LIITTYI MAAHANMUUTTAJIIN, SEKÄ PAKOLAIISIIN.



Who are  
You?



# BARBARA OFF DUTY (2017)

VALOKUVASARJA BARBARAN ELÄMÄSTÄ

FEMINISTINEN KOMMENTAARI SEKSUAALISUUDEN JA PYHÄN, SEKÄ  
NORMAALIN JA ARKISEN VÄLISYYDESTÄ.

